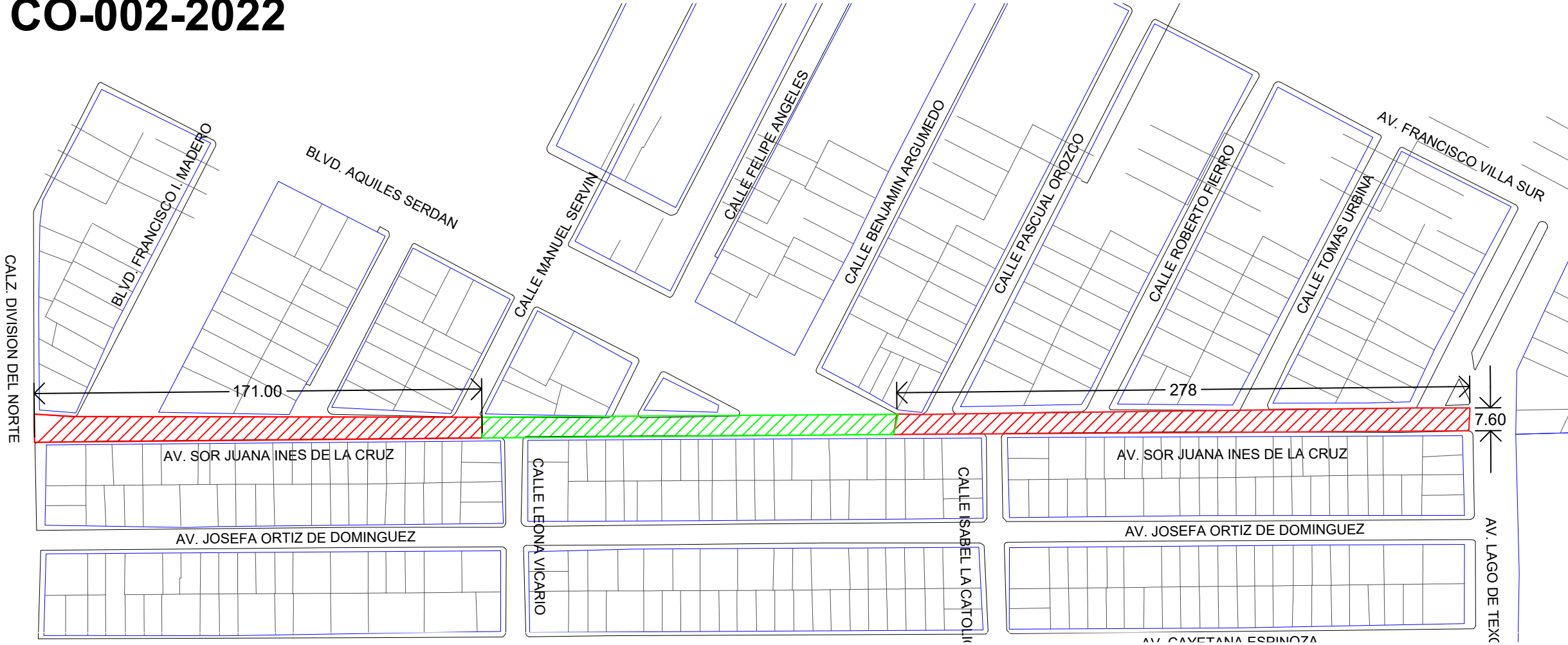


PAVIMENTACIÓN DE SOR JUANA INES DE LA CRUZ

CO-002-2022



CARPETA DE CONCRETO ASFALTICO DE 5 CM. DE ESPESOR COMPACTO, COMPACTADO AL 95% DE SU P.V.M., CONCRETO ASFALTICO ELABORADO EN PLANTA CON CEMENTO ASFALTICO PG64-22, MATERIAL PETREO CALIZA TRITURADA DE 3/4" A FINOS

BANQUETA

LIGA CON EMULSION ASFALTICA ECR-65 A RAZON DE 0.80 LTS POR M2

BASE HIDRAULICA TIPO INDUSTRIAL, CON MATERIAL DE BANCO T.M.A. DE 1 1/2" A FINOS (BASE INDUSTRIAL 50% ARENA)

DETALLE CORTE TRANSVERSAL

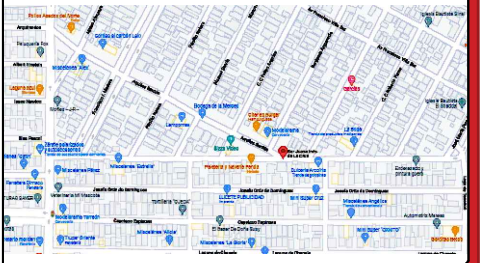
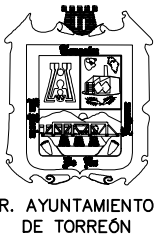
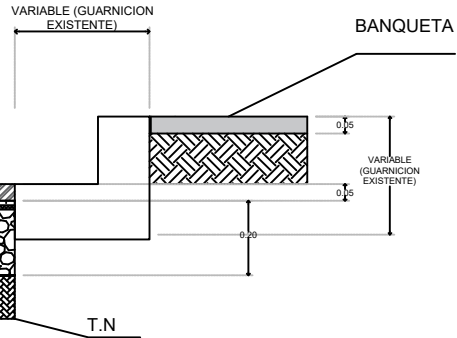
CARPETA DE CONCRETO ASFALTICO DE 5 CM. DE ESPESOR COMPACTO, COMPACTADO AL 95% DE SU P.V.M., CONCRETO ASFALTICO ELABORADO EN PLANTA CON CEMENTO ASFALTICO PG64-22, MATERIAL PETREO CALIZA TRITURADA DE 3/4" A FINOS

LIGA CON EMULSION ASFALTICA ECR-65 A RAZON DE 0.80 LTS POR M2

IMPREGNACION CON EMULSION ASFALTICA ECI-60 A RAZON DE 1.50 LTS POR M2

BASE HIDRAULICA TIPO INDUSTRIAL, CON MATERIAL DE BANCO T.M.A. DE 1 1/2" A FINOS (BASE INDUSTRIAL 50% ARENA)

DETALLE DE CORTE



LOCALIZACIÓN



- AREA DE PROYECTO
- AREA PAVIMENTO EXISTENTE EN BUENAS CONDICIONES

SIMBOLOGÍA:

AYUNTAMIENTO DE TORREÓN
LIC. ROMAN ALBERTO CEPEDA GONZÁLEZ
PRESIDENTE MUNICIPAL

DIRECCIÓN GENERAL DE OBRAS PÚBLICAS

PROYECTO: PAVIMENTACIÓN C. SOR JUANA INES DE LA CRUZ
CONTENIDO: PLANTA ARQUITECTONICA
UBICACIÓN: ENTRE CALZ. DIVISION DEL NORTE Y C. LAGO DE TEXCO EN COLONIA DIVISION DEL NORTE

DIRECTOR GENERAL DE OBRAS PÚBLICAS
ING. JUAN ADOLFO VON BERTRAB SARACHO

DIRECCIÓN DE PROYECTOS
ARQ. ENRIQUE ALCORTA NUÑEZ

DIRECCIÓN DE CONSTRUCCIÓN
ARQ. ARMANDO ALONSO VARELA RODRIGUEZ

DIRECCIÓN DE CENTRO HISTÓRICO

PA-01

REHABILITACIÓN DE PAVIMENTO